



Российская Федерация
Фроловская районная Дума
Волгоградской области

РЕШЕНИЕ

от «27» октября 2025г.

№ 24/168

О внесении изменений в решение Фроловской районной Думы Волгоградской области от 28.10.2024 № 2/21 «Об утверждении Правил землепользования и застройки Лычакского сельского поселения Фроловского муниципального района Волгоградской области»

В целях приведения правил землепользования и застройки в Лычакском сельском поселении Фроловского муниципального района Волгоградской области в соответствие с действующим градостроительным законодательством, руководствуясь статьями 32, 33 Градостроительного кодекса Российской Федерации, Уставом Фроловского муниципального района Волгоградской области, Фроловская районная Дума Волгоградской области

РЕШИЛА:

1. Внести в Правила землепользования и застройки Лычакского сельского поселения Фроловского муниципального района Волгоградской области, утвержденные решением Фроловской районной Думы Волгоградской области от 28.10.2024 № 2/21 «Об утверждении Правил землепользования и застройки Лычакского сельского поселения Фроловского муниципального района Волгоградской области» (в редакции решения от 31.03.2025 № 11/89), следующие изменения:

1.1. В разделе «Содержание» статью 24 признать утратившей силу.

1.2. Раздел 2. «Карты градостроительного зонирования» изложить в следующей редакции:

«Карта 1. Карта градостроительного зонирования территории. М 1:25000

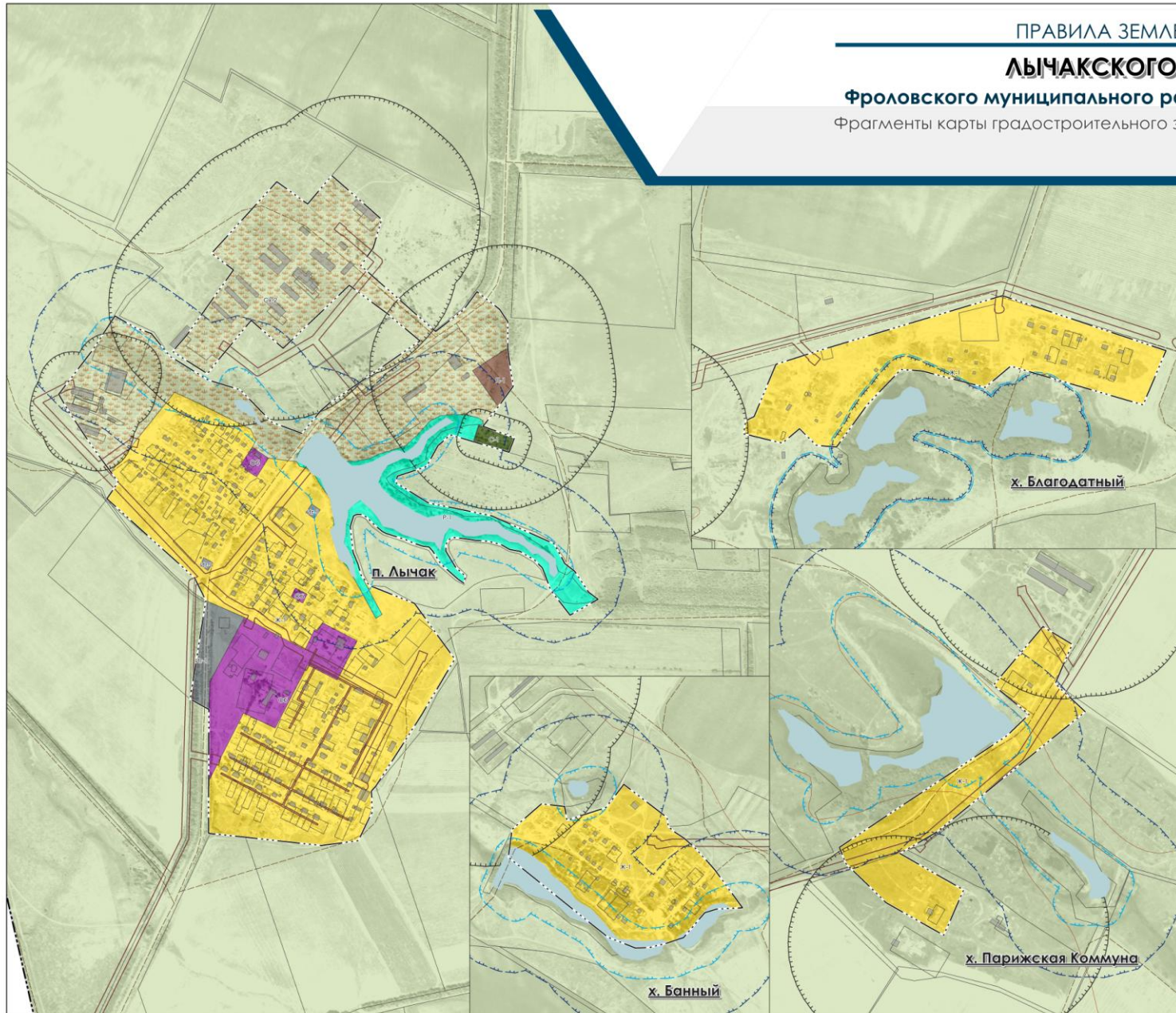
Карта 2. Фрагменты карты градостроительного зонирования территории. М 1:5000

ПРАВИЛА ЗЕМЛЕПОЛЬЗОВАНИЯ И ЗАСТРОЙКИ

ЛЫЧАКСКОГО СЕЛЬСКОГО ПОСЕЛЕНИЯ

Фроловского муниципального района Волгоградской области

Фрагменты карты градостроительного зонирования территории, М 1: 5 000



УСЛОВНЫЕ ОБОЗНАЧЕНИЯ
 (в соответствии с Правилами землепользования и застройки от 09.01.2018 г. №10)

Границы единиц административно-территориального деления

обознач.	Наименование условного обозначения
—	- граница сельского поселения
—	- граница населенного пункта

Территориальные зоны

обознач.	код зоны	Наименование условного обозначения
Ж-1	Ж-1	- зона застройки жилыми домами
ОБ	ОБ	- общественно-деловая зона
П-1	П-1	- производственная зона
Р-1	Р-1	- зона рекреационного назначения
ИИ-1	ИИ-1	- зона инженерной и транспортной инфраструктуры
Ск-2	Ск-2	- зона сельскохозяйственного назначения в границах населенных пунктов
С-1	С-1	- зона специального назначения

Зоны с особыми условиями использования территорий

обознач.	Наименование условного обозначения
—	- санитарно-защитная зона предприятий, сооружений и иных объектов
—	- охранная зона инженерных коммуникаций
—	- водоохранная зона
—	- прибрежная защитная полоса
—	- зона подтопления

Прочие зоны (без установления градостроительных регламентов)

обознач.	Наименование условного обозначения
—	- зона сельскохозяйственных угодий

ВО-ФМР21 / 05-МЗ-КЗ-2
 Правила землепользования и застройки
 Фроловского сельского поселения
 Фроловского муниципального района Волгоградской области

Изм.	Кол.	Авт.	Разраб.	Получен	Дата	Страницы	Лист	Листа
					2015	ПЗЗ	2	2
					2015			

Фрагменты карты градостроительного зонирования территории. М 1:5 000

1.3. Подпункт 6 абзаца 2 статьи 15 признать утратившим силу.

1.4. Статью 24 признать утратившей силу.

2. Настоящее решение вступает в силу после его официального обнародования путем официального опубликования в газете «Фроловские вести».

Председатель
Фроловской районной Думы
Волгоградской области
К. И. Кулешова



Глава Фроловского
муниципального района
Волгоградской области
В.С. Шкарупелов

